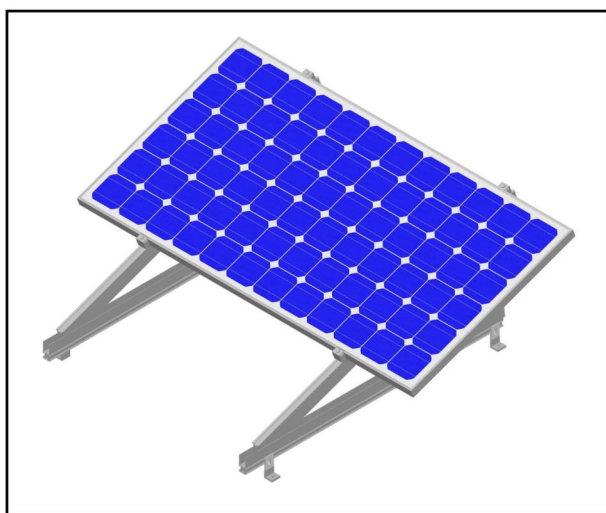


## Мини соларна система STS-SW3-AE1-SL3-245W



### Описание :

Единична конструкция за един модул комплект с микро инвертор, работещ в паралел с електрическата мрежа. Предназначена за монтаж на ламаринен покрив.

- Инсталирана мощност - 245 Wp.
- Максимална изходна мощност - 240 W.
- Ъгъл на наклона 35°.

### Спецификация на системата:

1. PV Модул Sunmodule+ SW 245 mono.
2. Микроинвертор INV250 - 45EU - BG.
3. Единична конструкция (35° - 45°) за монтаж на ламаринен покрив, комплект.
4. АС инсталационен кабел 5м. с конектор и щепсел "Шуко".
5. Микрокомпютър с щепсел "Шуко".



#### Лесен монтаж

Лесен и бърз монтаж посредством сглобяема алуминиева конструкция и елементарно свързване към захранващата мрежа.



#### Мониторинг (Опция)

Система за мониторинг осигуряваща наблюдение на параметрите посредством специализиран софтуер.



#### Надежност

Надежност гарантираща дълга и вярна служба на системата в рамките на четвърт век.



#### Икономия

Икономия на средства, намаляване на електропотреблението посредством използване на зелена енергия.



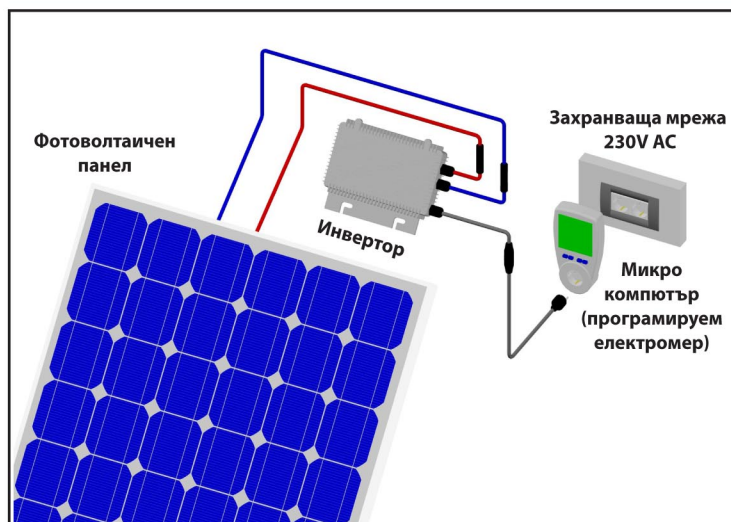
#### Ефективност

По-голям енергиен добив благодарение на елиминиране на загубите от засенчване, замърсяване и разброс в параметрите на панелите.



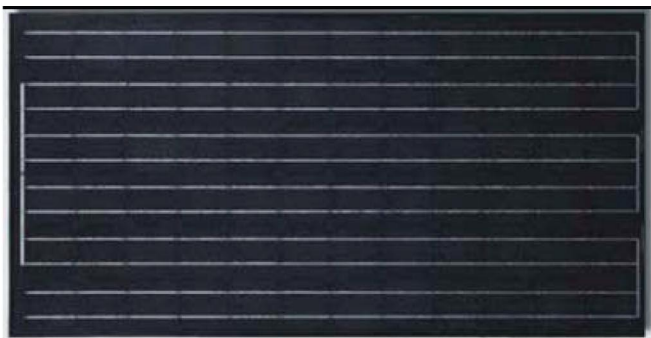
#### Безопасност

Система използваща микроинвертори работещи с безопасно постоянно напрежение и възпрепятстване на опасността от пожар.



## Компоненти на мини система STS-SW3-AE1-SL3-245W

PV Модул Sunmodule+ SW 245 mono



### Технически данни

|  |            |
|--|------------|
| Максимална мощност [W]:                    | 245        |
| Напрежение на п. х. [ $U_{oc}$ , V]        | 37.7       |
| Напрежение при $P_{max}$ . [ $U_{mp}$ , V] | 30.8       |
| Ток на късо съединение [ $I_{sc}$ , A]     | 8.25       |
| Ток при $P_{max}$ . [ $I_{mp}$ , A]        | 7.96       |
| Ефективност на модула [%]                  | 14.61      |
| Толеранс на мощността [W]                  | -0/+5W     |
| Температурен коефициент $I_{sc}$           | +0.040%/°K |
| Температурен коефициент $U_{oc}$           | -0.300%/°K |
| Температурен коефициент $P_{mp}$           | -0.450%/°K |

### Механични характеристики

|                                    |               |
|------------------------------------|---------------|
| Размери на модула [мм]             | 1675/1001/31  |
| Тегло [кг]                         | 21.2          |
| Работен температурен диапазон [°C] | -40°C...+85°C |
| Куплунзи                           | MC4           |

Микроинвертор INV250 - 45EU - BG



### Технически данни

#### Постояннотокова част (DC)

|  |         |
|--|---------|
| Номинална входна мощност [W]:                  | 250     |
| Препоръчителна входна мощност [W]:             | 250     |
| Максимално входно напрежение [ $U_{max}$ , V]: | 45      |
| Минимално входно напрежение [ $U_{min}$ , V]:  | 18      |
| Диапазон на напрежението в MPP режим [V]:      | 20 - 40 |
| Максимален входен ток [ $I_{max}$ , A]:        | 11      |

#### Променливотокова част (AC)

|                                   |       |
|-----------------------------------|-------|
| Максимална изходна мощност [W]:   | 240   |
| Номинален изходен ток [A]:        | 1.00  |
| Номинално изходно напрежение [W]: | 230   |
| Номинална честота [Hz]:           | 50    |
| Фактор на мощността $\cos\Phi$    | >0.99 |

### Механични характеристики

|                                    |                |
|------------------------------------|----------------|
| Размери на корпуса [мм]            | 314/267/66.5   |
| Тегло [кг]                         | 2.5            |
| Работен температурен диапазон [°C] | -25°C...+70°C  |
| Куплунзи                           | MC4            |
| Степен на защита                   | IP65           |
| Охлаждане                          | Ест. конвекция |

## Микрокомпютър LogiLight "Premium"

### Технически данни

|                                    |              |
|------------------------------------|--------------|
| Номинално напрежение [V]:          | 230          |
| Максимален ток [A]                 | 16           |
| Номинална честота [Hz]:            | 50           |
| Толеранс на напрежението [V]       | 175...275    |
| Работен температурен диапазон [°C] | +5°C...+85°C |
| Грешка при измерване [%]           | +/-2%        |



### Обхват на показанията

|                                |               |
|--------------------------------|---------------|
| Напрежение [V]:                | 0...9999      |
| Ток [A]                        | 0...16        |
| Честота [Hz]:                  | 0...9999      |
| Мощност [W]                    | 0...9999      |
| Енергия [kWh]                  | 0.00...9999.9 |
| Фактор на мощността $\cos\Phi$ | 0.20...1.0    |