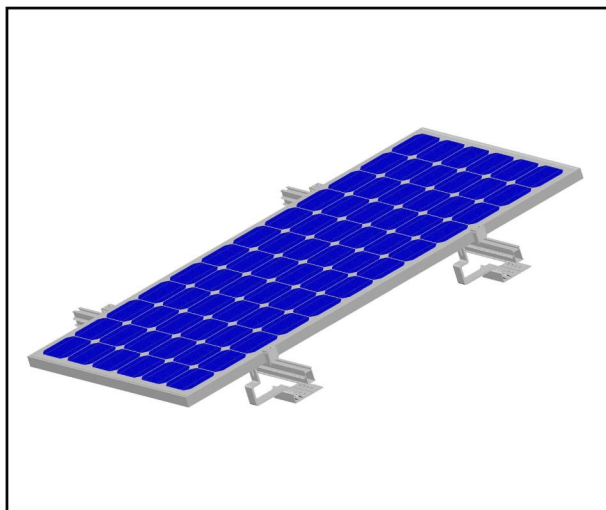


## Мини соларна система STS-SW3-AE1-SK-245W



### Описание :

Единична конструкция за един модул комплект с микро инвертор, работещ в паралел с електрическата мрежа. Предназначена за монтаж на керемиден покрив.

- Инсталирана мощност - 245 Wp.
- Максимална изходна мощност - 240 W.

### Спецификация на системата:

1. PV Модул Sunmodule+ SW 245 mono.
2. Микроинвертор INV250 - 45EU - BG.
3. Единична конструкция за монтаж на керемиден покрив, комплект.
4. АС инсталационен кабел 5м. с конектор и щепсел "Шуко".
5. Микрокомпютър с щепсел "Шуко".



#### Лесен монтаж

Лесен и бърз монтаж посредством сглобяема алуминиева конструкция и елементарно свързване към захранващата мрежа.



#### Мониторинг (Опция)

Система за мониторинг осигуряваща наблюдение на параметрите посредством специализиран софтуер.



#### Надежност

Надежност гарантираща дълга и вярна служба на системата в рамките на четвърт век.



#### Икономия

Икономия на средства, намаляване на електропотреблението посредством използване на зелена енергия.



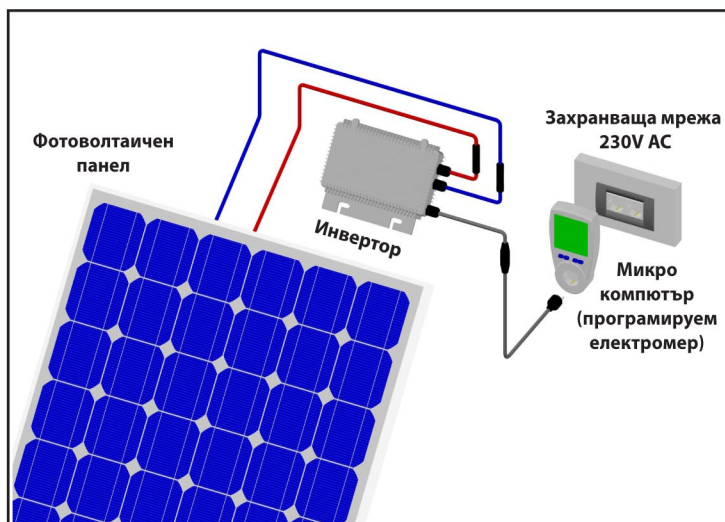
#### Ефективност

По-голям енергиен добив благодарение на елиминирани загуби от засенчване, замърсяване и разброс в параметрите на панелите.



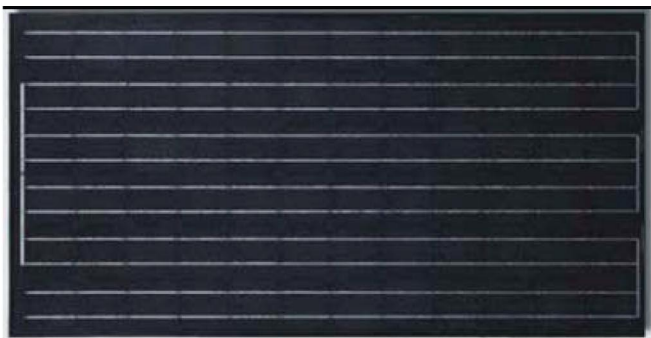
#### Безопасност

Система използва микроинвертори работещи с безопасно постоянно напрежение и възпрепятстване на опасността от пожар.



## Компоненти на мини система STS-SW3-AE1-SK-245W

PV Модул Sunmodule+ SW 245 mono



### Технически данни

Максимална мощност [W]:	245
Напрежение на п. х. [ $U_{oc}$ , V]	37.7
Напрежение при $P_{max}$ . [ $U_{mp}$ , V]	30,8
Ток на късо съединение [ $I_{sc}$ , A]	8.25
Ток при $P_{max}$ . [ $I_{mp}$ , A]	7.96
Ефективност на модула [%]	14.61
Толеранс на мощността [W]	-0/+5W
Температурен коефициент $I_{sc}$	+0,040%/°K
Температурен коефициент $U_{oc}$	- 0,300%/°K
Температурен коефициент $P_{mp}$	- 0,450%/°K

### Механични характеристики

Размери на модула [мм]	1675/1001/31
Тегло [кг]	21.2
Работен температурен диапазон [°C]	-40°C...+85°C
Куплунзи	MC4

Микроинвертор INV250 - 45EU - BG



### Технически данни

#### Постояннотокова част (DC)

Номинална входна мощност [W]:	250
Препоръчителна входна мощност [W]:	250
Максимално входно напрежение [ $U_{max}$ , V]:	45
Минимално входно напрежение [ $U_{min}$ , V]:	18
Диапазон на напрежението в MPP режим [V]:	20 - 40
Максимален входен ток [ $I_{max}$ , A]:	11

#### Променливотокова част (AC)

Максимална изходна мощност [W]:	240
Номинален изходен ток [A]:	1,00
Номинално изходно напрежение [W]:	230
Номинална честота [Hz]:	50
Фактор на мощността $\cos\Phi$	>0,99

### Механични характеристики

Размери на корпуса [мм]	314/267/66.5
Тегло [кг]	2.5
Работен температурен диапазон [°C]	-25°C...+70°C
Куплунзи	MC4
Степен на защита	IP65
Охлаждане	Ест. конвекция

## Микрокомпютър LogiLight "Premium"

### Технически данни

Номинално напрежение [V]:	230
Максимален ток [A]	16
Номинална честота [Hz]:	50
Толеранс на напрежението [ V]	175...275
Работен температурен диапазон [°C]	+5°C...+85°C
Грешка при измерване [%]	+/-2%



### Обхват на показанията

Напрежение [V]:	0....9999
Ток [A]	0....16
Честота [Hz]:	0....9999
Мощност [W]	0....9999
Енергия [kWh]	0.00....9999.9
Фактор на мощността $\cos\Phi$	0.20....1.0