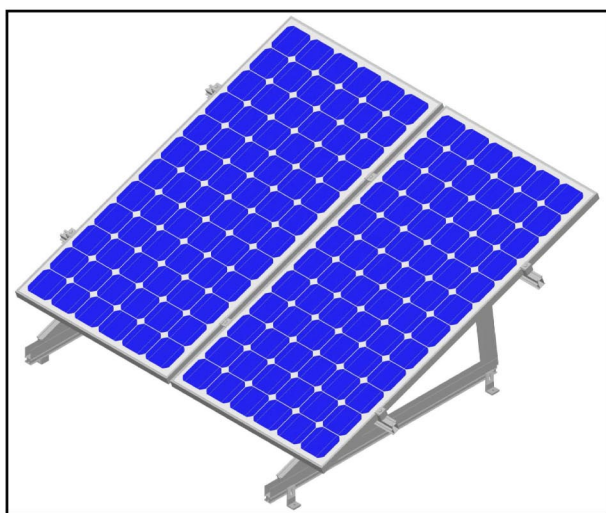


Мини соларна система STS-SW2-EN5-DL2-480W



Описание :

Двойна конструкция за два модула комплект с микро инвертор, работещ в паралел с електрическата мрежа. Предназначена за монтаж на ламаринен покрив.

- Инсталирана мощност - 480 Wp.
- Максимална изходна мощност - 450 W.
- Ъгъл на наклона 30°.

Спецификация на системата:

1. PV Модул Sunmodule+ SW 240 mono.
2. Микроинвертор Enecsys SMI-D480W-60.
3. Двойна конструкция (20° - 30°) за монтаж на ламаринен покрив, комплект.
4. АС инсталационен кабел 5м. с конектор и щепсел "Шуко".
5. Микрокомпютър с щепсел "Шуко".



Лесен монтаж

Лесен и бърз монтаж посредством сглобяема алуминиева конструкция и елементарно свързване към захранващата мрежа.



Мониторинг (Опция)

Web-базирана система за мониторинг осигуряваща денонощно наблюдение от всяка точка на света.



Надежност

Надежност гарантираща дълга и вярна служба на системата в рамките на четвърт век.



Икономия

Икономия на средства, намаляване на електропотреблението посредством използване на зелена енергия.



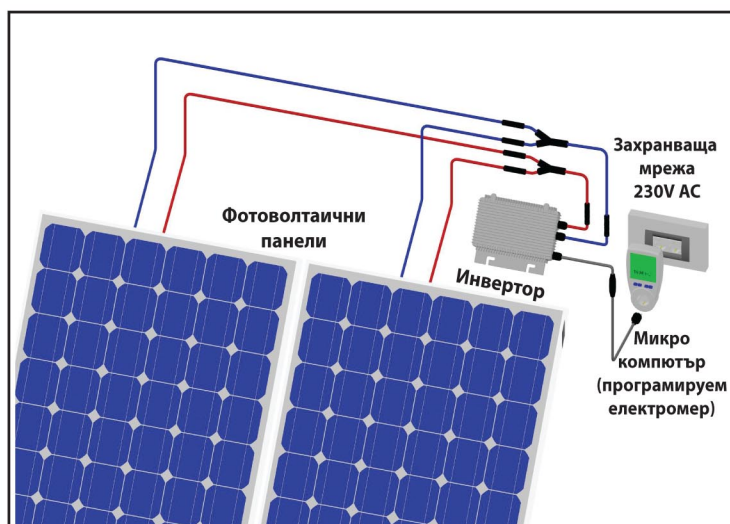
Ефективност

По-голям енергиен добив благодарение на елиминирани загуби от засенчване, замърсяване и разброс в параметрите на панелите.



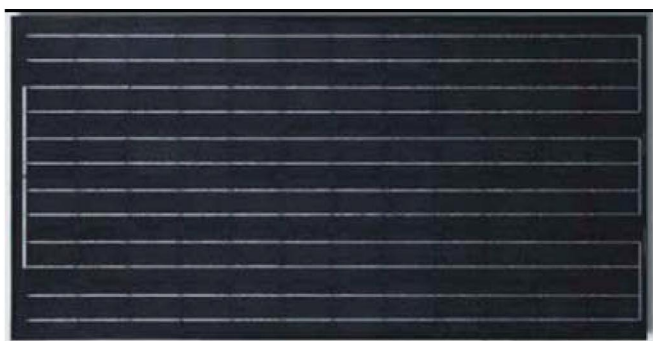
Безопасност

Система използва микроинвертори работещи с безопасно постоянно напрежение и възпрепятстване на опасността от пожар.



Компоненти на мини система STS-SW2-EN5-DL2-480W

PV Модул Sunmodule+ SW 240 mono



Технически данни

Максимална мощност [W]:	240
Напрежение на п. х. [Uoc, V]	37.6
Напрежение при Pmax. [Ump, V]	30.6
Ток на късо съединение [Isc, A]	8.22
Ток при Pmax. [Imp, A]	7.87
Ефективност на модула [%]	14.31
Толеранс на мощността [%]	+/-3%
Температурен коефициент Isc	+0.042%/°K
Температурен коефициент Uoc	-0.330%/°K
Температурен коефициент Pmp	-0.450%/°K

Механични характеристики

Размери на модула [мм]	1675/1001/31
Тегло [кг]	21.2
Работен температурен диапазон [°C]	-40°C...+90°C
Куплунзи	MC4

Микроинвертор Enecsys SMI-D480W-60



Технически данни

Постояннотокова част (DC)

Номинална входна мощност [W]:	480
Препоръчителна входна мощност [W]:	500
Максимално входно напрежение [Umax, V]:	44
Минимално входно напрежение [Umin, V]:	20
Диапазон на напрежението в MPPрежим [V]:	24 - 35
Максимален входен ток [Imax, A]:	22

Променливотокова част (AC)

Максимална изходна мощност [W]:	450
Номинален изходен ток [A]:	1.96
Номинално изходно напрежение [W]:	230
Номинална честота [Hz]:	50
Фактор на мощността CosΦ	>0.95

Механични характеристики

Размери на корпуса [мм]	262/160/40
Тегло [кг]	2.1
Работен температурен диапазон [°C]	-40°C...+85°C
Куплунзи	MC4
Степен на защита	IP66
Охлаждане	Ест. конвекция

Микрокомпютър LogiLight "Premium"

Технически данни

Номинално напрежение [V]:	230
Максимален ток [A]	16
Номинална честота [Hz]:	50
Толеранс на напрежението [V]	175...275
Работен температурен диапазон [°C]	+5°C...+85°C
Грешка при измерване [%]	+/-2%



Обхват на показанията

Напрежение [V]:	0....9999
Ток [A]	0....16
Честота [Hz]:	0....9999
Мощност [W]	0....9999
Енергия [kWh]	0.00....9999.9
Фактор на мощността CosΦ	0.20....1.0