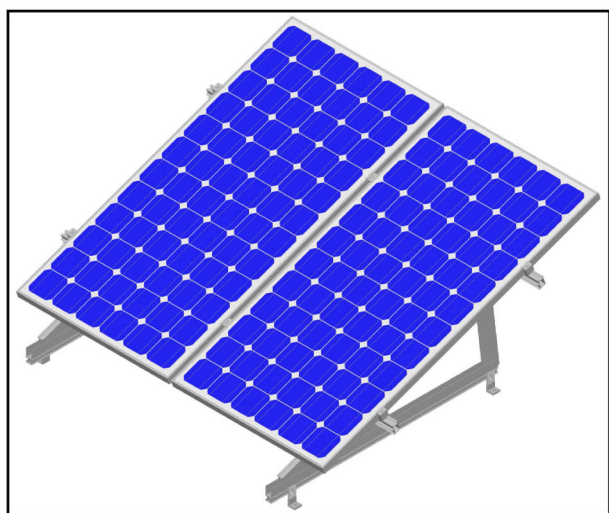


Мини соларна система STS-SS2-AE2-DL2-360W



Описание :

Двойна конструкция за два модула комплект с микро инвертор, работещ в паралел с електрическата мрежа. Предназначена за монтаж на ламаринен покрив.

- Инсталирана мощност - 360 Wp.
- Максимална изходна мощност - 330 W.
- Ъгъл на наклона 30°.

Спецификация на системата:

1. PV Модул SSM-180/24M-180W.
2. Микроинвертор AEconversion INV350-60EU-BG.
3. Двойна конструкция (20° - 30°) за монтаж на ламаринен покрив, комплект.
4. АС инсталационен кабел 5м. с конектор и щепсел "Шуко".
5. Микрокомпютър с щепсел "Шуко".



Лесен монтаж

Лесен и бърз монтаж посредством сглобяема алуминиева конструкция и елементарно свързване към захранващата мрежа.



Мониторинг (Опция)

Система за мониторинг осигуряваща наблюдение на параметрите посредством специализиран софтуер.



Надежност

Надежност гарантираща дълга и вярна служба на системата в рамките на четвърт век.



Икономия

Икономия на средства, намаляване на електропотреблението посредством използване на зелена енергия.



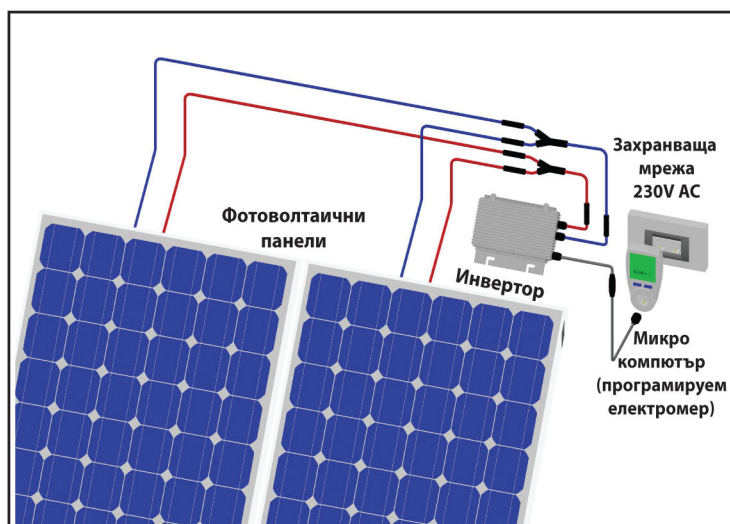
Ефективност

По-голям енергиен добив благодарение на елиминирани загуби от засенчване, замърсяване и разброс в параметрите на панелите.



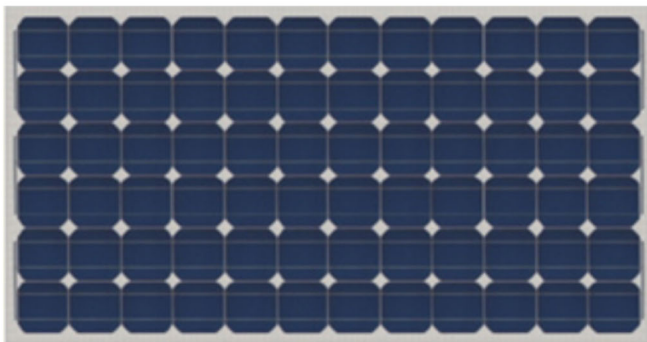
Безопасност

Система използвава микроинвертори работещи с безопасно постоянно напрежение и възпрепятстване на опасността от пожар.



Компоненти на мини система STS-SS2-AE2-DL2-360W

PV Модул SSM-180/24M-180W



Технически данни

Максимална мощност [W]:	180
Напрежение на п. х. [U_{oc} , V]	44.9
Напрежение при P_{max} . [U_{mp} , V]	36.0
Ток на късо съединение [I_{sc} , A]	5.52
Ток при P_{max} . [I_{mp} , A]	5.0
Ефективност на модула [%]	14.1
Толеранс на мощността [%]	-/+3 %
Температурен коефициент I_{sc}	+0.028%/K
Температурен коефициент U_{oc}	-0.340%/K
Температурен коефициент P_{mp}	-0.480%/K

Механични характеристики

Размери на модула [мм]	1585/805/35
Тегло [кг]	16.2
Работен температурен диапазон [°C]	-40°C...+85°C
Куплунзи	Tyco Solarlok

Микроинвертор INV350-60EU-BG



Технически данни

Постояннотокова част (DC)

Номинална входна мощност [W]:	350
Препоръчителна входна мощност [W]:	350
Максимално входно напрежение [U_{max} , V]:	60
Минимално входно напрежение [U_{min} , V]:	18
Диапазон на напрежението в MPP режим [V]:	20 - 50
Максимален входен ток [I_{max} , A]:	11

Променливотокова част (AC)

Максимална изходна мощност [W]:	330
Номинален изходен ток [A]:	1.4
Номинално изходно напрежение [W]:	230
Номинална честота [Hz]:	50
Фактор на мощността $\cos\Phi$	>0.99

Механични характеристики

Размери на корпуса [мм]	314/267/66.5
Тегло [кг]	2.5
Работен температурен диапазон [°C]	-25°C...+70°C
Куплунзи	MC4
Степен на защита	IP65
Охлаждане	Ест. конвекция

Микрокомпютър LogiLight "Premium"

Технически данни

Номинално напрежение [V]:	230
Максимален ток [A]	16
Номинална честота [Hz]:	50
Толеранс на напрежението [V]	175...275
Работен температурен диапазон [°C]	+5°C...+85°C
Грешка при измерване [%]	+/-2%



Обхват на показанията

Напрежение [V]:	0...9999
Ток [A]	0...16
Честота [Hz]:	0...9999
Мощност [W]	0...9999
Енергия [kWh]	0.00...9999.9
Фактор на мощността $\cos\Phi$	0.20...1.0