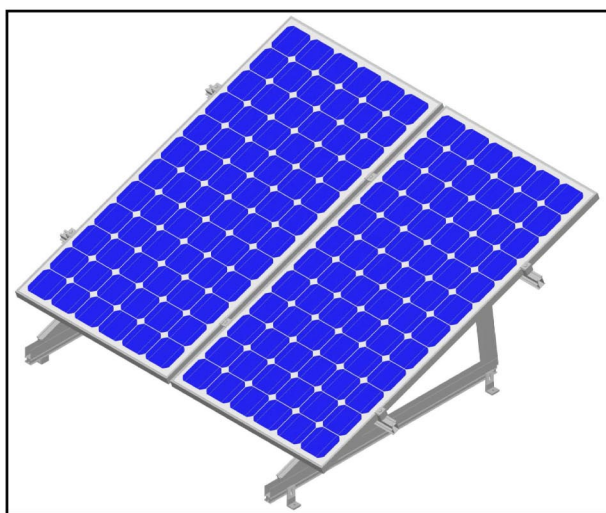


Мини соларна система STS-SP1-EN4-DL3-390W



Описание :

Двойна конструкция за два модула комплект с микро инвертор, работещ в паралел с електрическата мрежа. Предназначена за монтаж на ламаринен покрив.

- Инсталирана мощност - 390 Wp.
- Максимална изходна мощност - 340 W.
- Ъгъл на наклона 35°.

Спецификация на системата:

1. PV Модул SINski SPV195M-24 -195W.
2. Микроинвертор Enecsys SMI-D360W-72.
3. Двойна конструкция (35° - 45°) за монтаж на ламаринен покрив, комплект.
4. АС инсталационен кабел 5м. с конектор и щепсел "Шуко".
5. Микрокомпютър с щепсел "Шуко".



Лесен монтаж

Лесен и бърз монтаж посредством сглобяема алуминиева конструкция и елементарно свързване към захранващата мрежа.



Мониторинг (Опция)

Web-базирана система за мониторинг осигуряваща денонощно наблюдение от всяка точка на света.



Надежност

Надежност гарантираща дълга и вярна служба на системата в рамките на четвърт век.



Икономия

Икономия на средства, намаляване на електропотреблението посредством използване на зелена енергия.



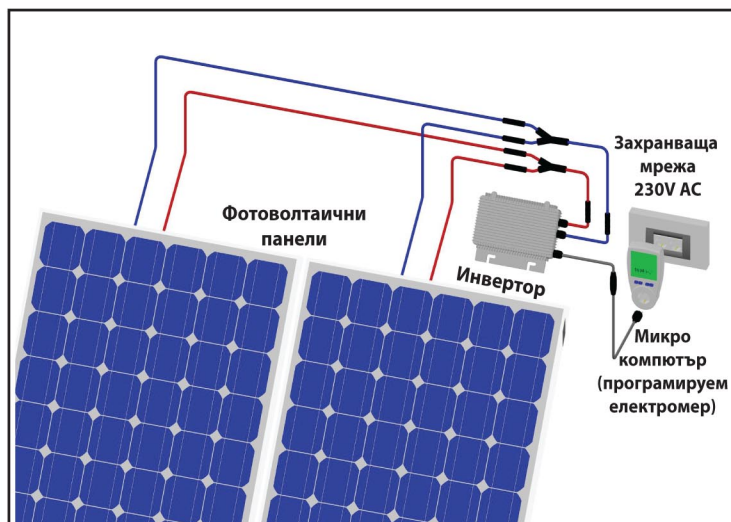
Ефективност

По-голям енергиен добив благодарение на елиминирани загуби от засенчване, замърсяване и разброс в параметрите на панелите.



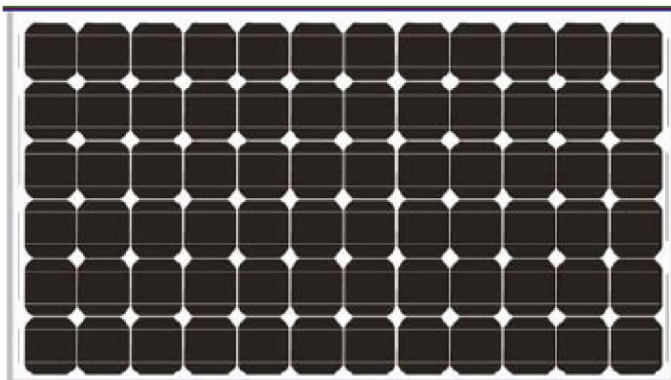
Безопасност

Система използва микроинвертори работещи с безопасно постоянно напрежение и възпрепятстване на опасността от пожар.



Компоненти на мини система STS-SP1-EN4-DL3-390W

PV Модул SINSKI SPV195M-24 -195W



Технически данни

Максимална мощност [W]:	195
Напрежение на п. х. [U_{oc} , V]	45.2
Напрежение при P_{max} . [U_{mp} , V]	36.8
Ток на късо съединение [I_{sc} , A]	5.7
Ток при P_{max} . [I_{mp} , A]	5.3
Ефективност на модула [%]	18.2
Толеранс на мощността [%]	+/-3%
Температурен коефициент I_{sc}	+0.03273%/°C
Температурен коефициент U_{oc}	- 0.29851%/°C
Температурен коефициент P_{mp}	- 0.41438%/°C

Механични характеристики

Размери на модула [мм]	1580/808/35
Тегло [кг]	16.0
Работен температурен диапазон [°C]	-40°C...+85°C
Куплунзи	MC4

Микроинвертор Enecsys SMI-D360W-72



Технически данни

Постояннотокова част (DC)

Номинална входна мощност [W]:	360
Препоръчителна входна мощност [W]:	380
Максимално входно напрежение [U_{max} , V]:	54
Минимално входно напрежение [U_{min} , V]:	27
Диапазон на напрежението в MPP режим [V]:	30 - 42
Максимален входен ток [I_{max} , A]:	13.4

Променливотокова част (AC)

Максимална изходна мощност [W]:	340
Номинален изходен ток [A]:	1.48
Номинално изходно напрежение [W]:	230
Номинална честота [Hz]:	50
Фактор на мощността $\cos\Phi$	>0.95

Механични характеристики

Размери на корпуса [мм]	262/160/35
Тегло [кг]	1.8
Работен температурен диапазон [°C]	-40°C...+85°C
Куплунзи	MC4
Степен на защита	IP66
Охлаждане	Ест. конвекция

Микрокомпютър LogiLight "Premium"

Технически данни

Номинално напрежение [V]:	230
Максимален ток [A]	16
Номинална честота [Hz]:	50
Толеранс на напрежението [V]	175...275
Работен температурен диапазон [°C]	+5°C...+85°C
Грешка при измерване [%]	+/-2%



Обхват на показанията

Напрежение [V]:	0....9999
Ток [A]	0....16
Честота [Hz]:	0....9999
Мощност [W]	0....9999
Енергия [kWh]	0.00....9999.9
Фактор на мощността $\cos\Phi$	0.20....1.0