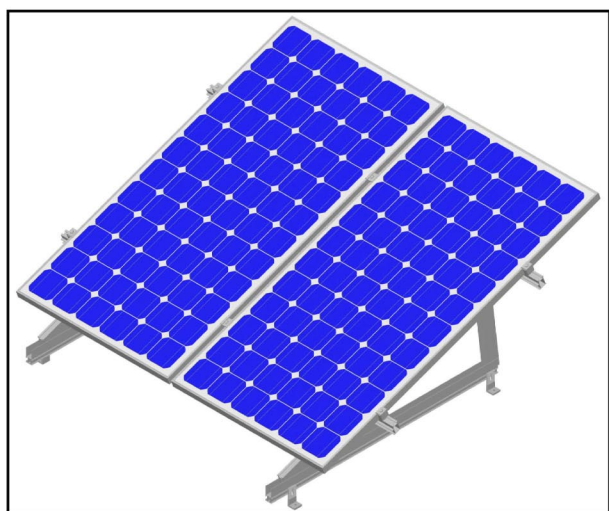


## Мини соларна система STS- SP1-EN4-DB2-390W



### Описание :

Двойна конструкция за два модула комплект с микро инвертор, работещ в паралел с електрическата мрежа. Предназначена за монтаж на плосък бетонен покрив.

- Инсталирана мощност - 390 Wp.
- Максимална изходна мощност - 340 W.
- Ъгъл на наклона 30°.

### Спецификация на системата:

1. PV Модул SINSKI SPV195M-24 -195W.
2. Микроинвертор Enecsys SMI-D360W-72.
3. Двойна конструкция (20° - 30°) за монтаж на плосък бетонен покрив, комплект.
4. АС инсталационен кабел 5м. с конектор и щепсел "Шуко".
5. Микрокомпютър с щепсел "Шуко".



#### Лесен монтаж

Лесен и бърз монтаж посредством сглобяема алуминиева конструкция и елементарно свързване към захранващата мрежа.



#### Мониторинг (Опция)

Web-базирана система за мониторинг осигуряваща денонощно наблюдение от всяка точка на света.



#### Надежност

Надежност гарантираща дълга и вярна служба на системата в рамките на четвърт век.



#### Икономия

Икономия на средства, намаляване на електропотреблението посредством използване на зелена енергия.



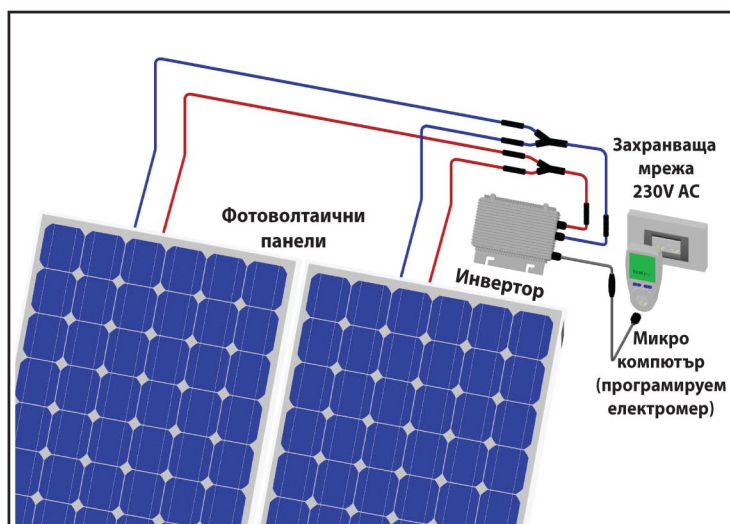
#### Ефективност

По-голям енергиен добив благодарение на елиминирание на загубите от засенчване, замърсяване и разброс в параметрите на панелите.



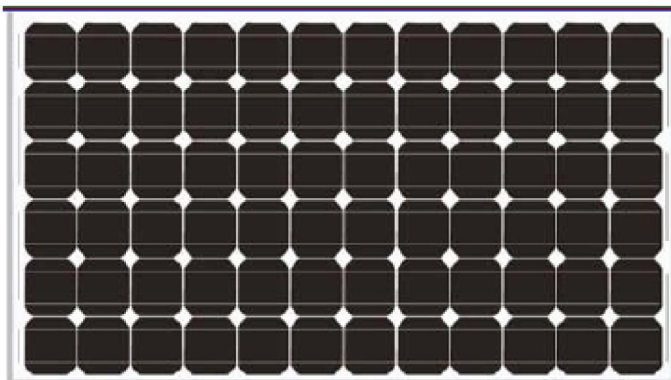
#### Безопасност

Система използвава микроинвертори работещи с безопасно постоянно напрежение и възпрепятстване на опасността от пожар.



## Компоненти на мини система STS-SP1-EN4-DB2-390W

### PV Модул SINSKI SPV195M-24 -195W



#### Технически данни

Максимална мощност [W]:	195
Напрежение на п. х. [Uoc, V]	45.2
Напрежение при Pmax. [Ump, V]	36.8
Ток на късо съединение [Isc, A]	5.7
Ток при Pmax. [Imp, A]	5.3
Ефективност на модула [%]	18.2
Толеранс на мощността [%]	+/-3%
Температурен коефициент Isc	+0.03273%/°C
Температурен коефициент Uoc	- 0.29851%/°C
Температурен коефициент Pmp	- 0.41438%/°C

#### Механични характеристики

Размери на модула [мм]	1580/808/35
Тегло [кг]	16.0
Работен температурен диапазон [°C]	-40°C...+85°C
Куплунзи	MC4

### Микроинвертор Enecsys SMI-D360W-72



#### Технически данни

##### Постояннотокова част (DC)

Номинална входна мощност [W]:	360
Препоръчителна входна мощност [W]:	380
Максимално входно напрежение [Umax, V]:	54
Минимално входно напрежение [Umin, V]:	27
Диапазон на напрежението в MPPрежим [V]:	30 - 42
Максимален входен ток [Imax, A]:	13.4

##### Променливотокова част (AC)

Максимална изходна мощност [W]:	340
Номинален изходен ток [A]:	1.48
Номинално изходно напрежение [W]:	230
Номинална честота [Hz]:	50
Фактор на мощността CosΦ	>0.95

#### Механични характеристики

Размери на корпуса [мм]	262/160/35
Тегло [кг]	1.8
Работен температурен диапазон [°C]	-40°C...+85°C
Куплунзи	MC4
Степен на защита	IP66
Охлаждане	Ест. конвекция

## Микрокомпютър LogiLight "Premium"

#### Технически данни

Номинално напрежение [V]:	230
Максимален ток [A]	16
Номинална честота [Hz]:	50
Толеранс на напрежението [ V]	175...275
Работен температурен диапазон [°C]	+5°C...+85°C
Грешка при измерване [%]	+/-2%



#### Обхват на показанията

Напрежение [V]:	0....9999
Ток [A]	0....16
Честота [Hz]:	0....9999
Мощност [W]	0....9999
Енергия [kWh]	0.00....9999.9
Фактор на мощността CosΦ	0.20....1.0