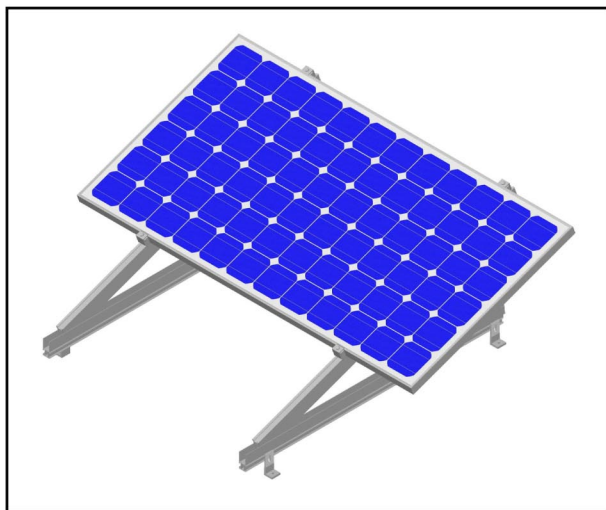


## Мини соларна система STS-SA1-EN3-SL3-205W



### Описание :

Единична конструкция за един модул комплект с микро инвертор, работещ в паралел с електрическата мрежа. Предназначена за монтаж на ламаринен покрив.

- Инсталирана мощност - 205 Wp.
- Максимална изходна мощност - 225 W.
- Ъгъл на наклона 35°.

### Спецификация на системата:

1. PV Модул Sanyo HIT-205DNKHE1.
2. Микроинвертор Enecsys SMI-S240W-72.
3. Единична конструкция (35° - 45°) за монтаж на ламаринен покрив, комплект.
4. АС инсталационен кабел 5м. с конектор и щепсел "Шуко".
5. Микрокомпютър с щепсел "Шуко".



#### Лесен монтаж

Лесен и бърз монтаж посредством сглобяема алуминиева конструкция и елементарно свързване към захранващата мрежа.



#### Мониторинг (Опция)

Web-базирана система за мониторинг осигуряваща денонощно наблюдение от всяка точка на света.



#### Надежност

Надежност гарантираща дълга и вярна служба на системата в рамките на четвърт век.



#### Икономия

Икономия на средства, намаляване на електропотреблението посредством използване на зелена енергия.



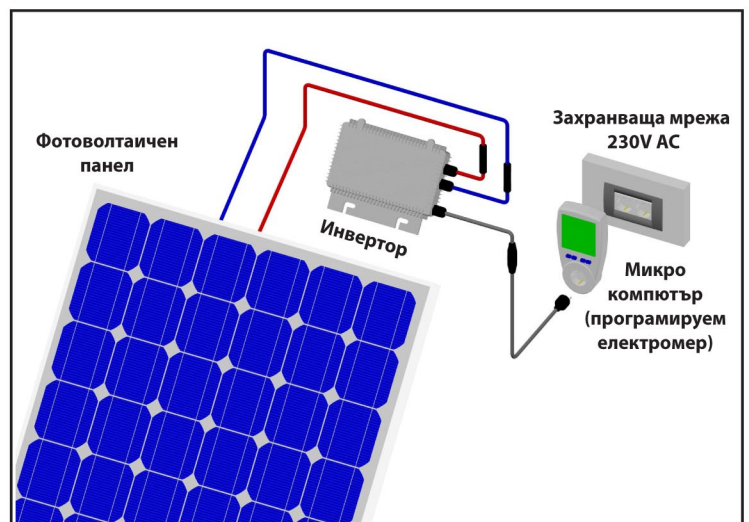
#### Ефективност

По-голям енергиен добив благодарение на елиминиране на загубите от засенчване, замърсяване и разброс в параметрите на панелите.



#### Безопасност

Система използваща микроинвертори работещи с безопасно постоянно напрежение и възпрепятстване на опасността от пожар.



## Компоненти на мини система STS-SA1-EN3-SL3-205W

PV Модул Sanyo HIT-205DNKHE1



### Технически данни

Максимална мощност [W]:	205
Напрежение на п. х. [Uoc, V]	50.90
Напрежение при Pmax. [Ump, V]	41.30
Ток на късо съединение [Isc, A]	5.43
Ток при Pmax. [Imp, A]	4.97
Ефективност на модула [%]	14.61
Толеранс на мощността [%]	+10/-5%
Температурен коефициент Isc	+1.630mA/°C
Температурен коефициент Uoc	-0.127%/°C
Температурен коефициент Pmp	-0.300%/°C

### Механични характеристики

Размери на модула [мм]	1630/862/35
Тегло [кг]	26.0
Работен температурен диапазон [°C]	-40°C...+85°C
Куплунзи	MC3

Микроинвертор Enecsys SMI-S240W-72



### Технически данни

#### Постояннотокова част (DC)

Номинална входна мощност [W]:	240
Препоръчителна входна мощност [W]:	260
Максимално входно напрежение [Umax, V]:	54
Минимално входно напрежение [Umin, V]:	27
Диапазон на напрежението в MPP режим [V]:	30 - 42
Максимален входен ток [Imax, A]:	8.9

#### Променливотокова част (AC)

Максимална изходна мощност [W]:	225
Номинален изходен ток [A]:	0.98
Номинално изходно напрежение [W]:	230
Номинална честота [Hz]:	50
Фактор на мощността CosΦ	>0.95

### Механични характеристики

Размери на корпуса [мм]	262/160/35
Тегло [кг]	1.8
Работен температурен диапазон [°C]	-40°C...+85°C
Куплунзи	MC4
Степен на защита	IP66
Охлаждане	Ест. конвекция

## Микрокомпютър LogiLight "Premium"

### Технически данни

Номинално напрежение [V]:	230
Максимален ток [A]	16
Номинална честота [Hz]:	50
Толеранс на напрежението [V]	175...275
Работен температурен диапазон [°C]	+5°C...+85°C
Грешка при измерване [%]	+/-2%



### Обхват на показанията

Напрежение [V]:	0...9999
Ток [A]	0...16
Честота [Hz]:	0...9999
Мощност [W]	0...9999
Енергия [kWh]	0.00...9999.9
Фактор на мощността CosΦ	0.20...1.0