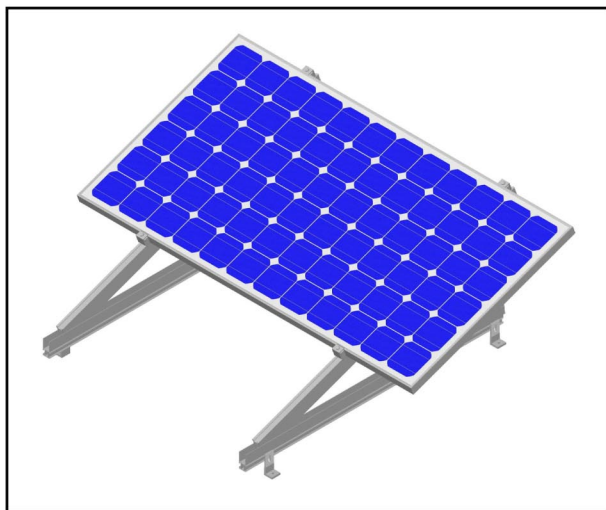


Мини соларна система STS-SA1-EN3-SB2-205W



Описание :

Единична конструкция за един модул комплект с микро инвертор, работещ в паралел с електрическата мрежа. Предназначена за монтаж на плосък бетонен покрив.

- Инсталирана мощност - 205 Wp.
- Максимална изходна мощност - 225 W.
- Ъгъл на наклона 30°.

Спецификация на системата:

1. PV Модул Sanyo HIT-205DNKHE1.
2. Микроинвертор Enecsys SMI-S240W-72.
3. Единична конструкция (20° - 30°) за монтаж на плосък бетонен покрив, комплект.
4. АС инсталационен кабел 5м. с конектор и щепсел "Шуко".
5. Микрокомпютър с щепсел "Шуко".



Лесен монтаж

Лесен и бърз монтаж посредством сглобяема алуминиева конструкция и елементарно свързване към захранващата мрежа.



Мониторинг (Опция)

Web-базирана система за мониторинг осигуряваща денонощно наблюдение от всяка точка на света.



Надежност

Надежност гарантираща дълга и вярна служба на системата в рамките на четвърт век.



Икономия

Икономия на средства, намаляване на електропотреблението посредством използване на зелена енергия.



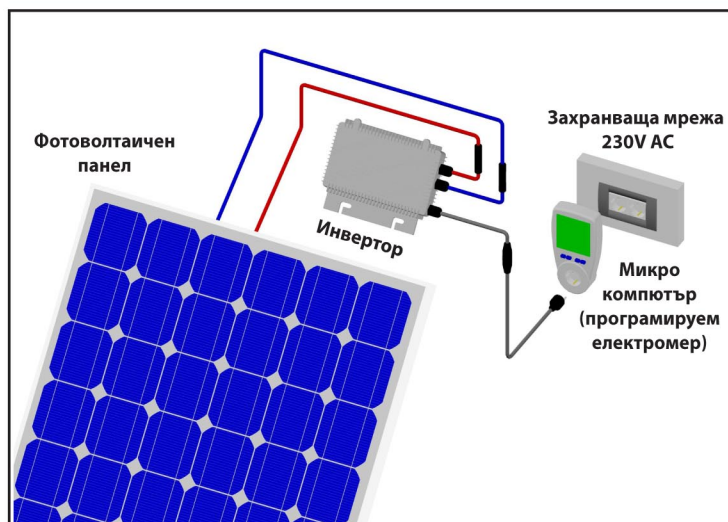
Ефективност

По-голям енергиен добив благодарение на елиминиране на загубите от засенчване, замърсяване и разброс в параметрите на панелите.



Безопасност

Система използваща микроинвертори работещи с безопасно постоянно напрежение и възпрепятстване на опасността от пожар.



Компоненти на мини система STS-SA1-EN3-SB2-205W

PV Модул Sanyo HIT-205DNKHE1



Технически данни

Максимална мощност [W]:	205
Напрежение на п. х. [Uoc, V]	50.90
Напрежение при Pmax. [Ump, V]	41.30
Ток на късо съединение [Isc, A]	5.43
Ток при Pmax. [Imp, A]	4.97
Ефективност на модула [%]	14.61
Толеранс на мощността [%]	+10/-5%
Температурен коефициент Isc	+1,630mA/°C
Температурен коефициент Uoc	- 0,127%/°C
Температурен коефициент Pmp	- 0,300%/°C

Механични характеристики

Размери на модула [мм]	1630/862/35
Тегло [кг]	26.0
Работен температурен диапазон [°C]	-40°C...+85°C
Куплунзи	МС3

Микроинвертор Enecsys SMI-S240W-72



Технически данни

Постояннотокова част (DC)

Номинална входна мощност [W]:	240
Препоръчителна входна мощност [W]:	260
Максимално входно напрежение [Umax, V]:	54
Минимално входно напрежение [Umin, V]:	27
Диапазон на напрежението в MPPрежим [V]:	30 - 42
Максимален входен ток [Imax, A]:	8.9

Променливотокова част (AC)

Максимална изходна мощност [W]:	225
Номинален изходен тик [A]:	0.98
Номинално изходно напрежение [W]:	230
Номинална честота [Hz]:	50
Фактор на мощността CosΦ	>0,95

Механични характеристики

Размери на корпуса [мм]	262/160/35
Тегло кг]	1.8
Работен температурен диапазон [°C]	-40°C...+85°C
Куплунзи	МС4
Степен на защита	IP66
Охлаждане	Ест. конвекция

Микрокомпютър LogiLight "Premium"

Технически данни

Номинално напрежение [V]:	230
Максимален ток [A]	16
Номинална честота [Hz]:	50
Толеранс на напрежението [V]	175...275
Работен температурен диапазон [°C]	+5°C...+85°C
Грешка при измерване [%]	+/-2%



Обхват на показанията

Напрежение [V]:	0....9999
Ток [A]	0....16
Честота [Hz]:	0....9999
Мощност [W]	0....9999
Енергия [kWh]	0.00....9999.9
Фактор на мощността CosΦ	0.20....1.0