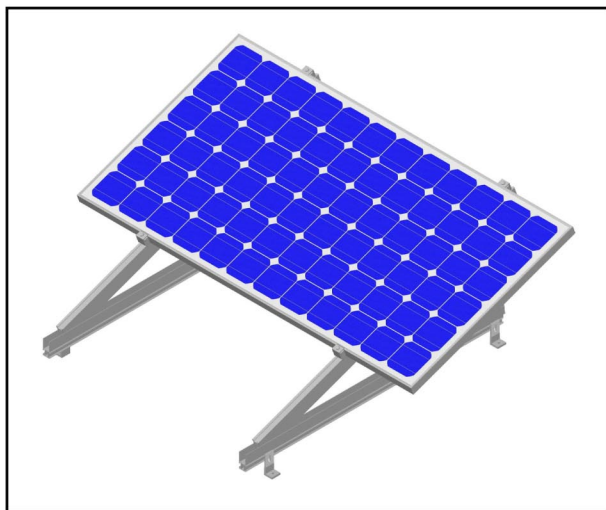


## Мини соларна система STS-KY1-EN1-SL2-190W



### Описание :

Единична конструкция за един модул комплект с микро инвертор, работещ в паралел с електрическата мрежа. Предназначена за монтаж на ламаринен покрив.

- Инсталирана мощност - 190 Wp.
- Максимална изходна мощност - 200 W.
- Ъгъл на наклона 30°.

### Спецификация на системата:

1. PV Модул Kyocera KD190GH-2PU.
2. Микроинвертор Enecsys SMI-S200W-60.
3. Единична конструкция (20° - 30°) за монтаж на ламаринен покрив, комплект.
4. АС инсталационен кабел 5м. с конектор и щепсел "Шуко".
5. Микрокомпютър с щепсел "Шуко".



#### Лесен монтаж

Лесен и бърз монтаж посредством сглобяема алуминиева конструкция и елементарно свързване към захранващата мрежа.



#### Мониторинг (Опция)

Web-базирана система за мониторинг осигуряваща денонощно наблюдение от всяка точка на света.



#### Надежност

Надежност гарантираща дълга и вярна служба на системата в рамките на четвърт век.



#### Икономия

Икономия на средства, намаляване на електропотреблението посредством използване на зелена енергия.



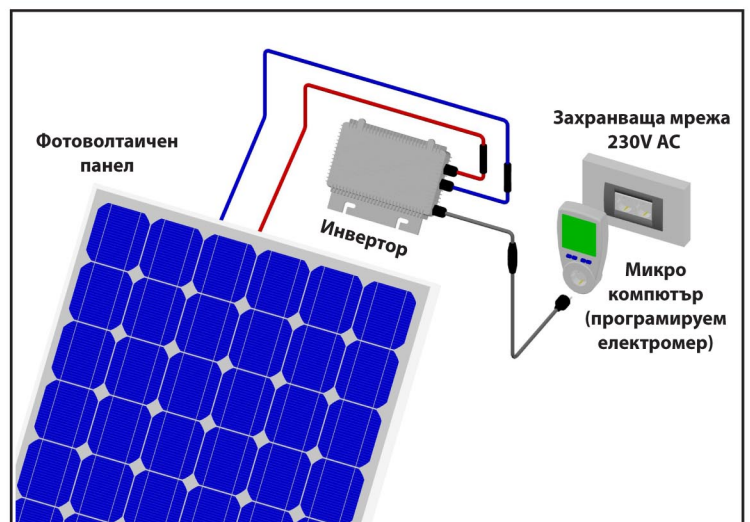
#### Ефективност

По-голям енергиен добив благодарение на елиминиране на загубите от засенчване, замърсяване и разброс в параметрите на панелите.



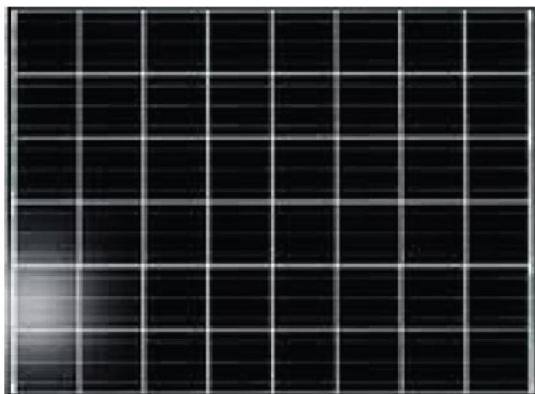
#### Безопасност

Система използваща микроинвертори работещи с безопасно постоянно напрежение и възпрепятстване на опасността от пожар.



## Компоненти на мини система STS-KY1-EN1-SL2-190W

PV Модул Kyocera KD190GH-2PU



### Технически данни

Максимална мощност [W]:	190
Напрежение на п. х. [Uoc, V]	29.5
Напрежение при Pmax. [Ump, V]	23.6
Ток на късо съединение [Isc, A]	8.82
Ток при Pmax. [Imp, A]	8.06
Ефективност на модула [%]	14.30
Толеранс на мощността [%]	+5/-5%
Температурен коефициент Isc	+0.060%/°K
Температурен коефициент Uoc	-0.360%/°K
Температурен коефициент Pmp	-0.460%/°K

### Механични характеристики

Размери на модула [мм]	1338/990/46
Тегло [кг]	16.0
Работен температурен диапазон [°C]	-40°C...+85°C
Куплунзи	MC3

Микроинвертор Enecsys SMI-S200W-60



### Технически данни

#### Постояннотокова част (DC)

Номинална входна мощност [W]:	200
Препоръчителна входна мощност [W]:	220
Максимално входно напрежение [Umax, V]:	43
Минимално входно напрежение [Umin, V]:	20
Диапазон на напрежението в MPPreжим [V]:	21 - 35
Максимален входен ток [Imax, A]:	11

#### Променливотокова част (AC)

Максимална изходна мощност [W]:	200
Номинален изходен ток [A]:	0.98
Номинално изходно напрежение [V]:	230
Номинална честота [Hz]:	50
Фактор на мощността CosΦ	>0.95

### Механични характеристики

Размери на корпуса [мм]	262/160/35
Тегло [кг]	1.8
Работен температурен диапазон [°C]	-40°C...+85°C
Куплунзи	MC4
Степен на защита	IP66
Охлаждане	Ест. конвекция

## Микрокомпютър LogiLight "Premium"

### Технически данни

Номинално напрежение [V]:	230
Максимален ток [A]	16
Номинална честота [Hz]:	50
Толеранс на напрежението [V]	175...275
Работен температурен диапазон [°C]	+5°C...+85°C
Грешка при измерване [%]	+/-2%



### Обхват на показанията

Напрежение [V]:	0....9999
Ток [A]	0....16
Честота [Hz]:	0....9999
Мощност [W]	0....9999
Енергия [kWh]	0.00....9999.9
Фактор на мощността CosΦ	0.20....1.0