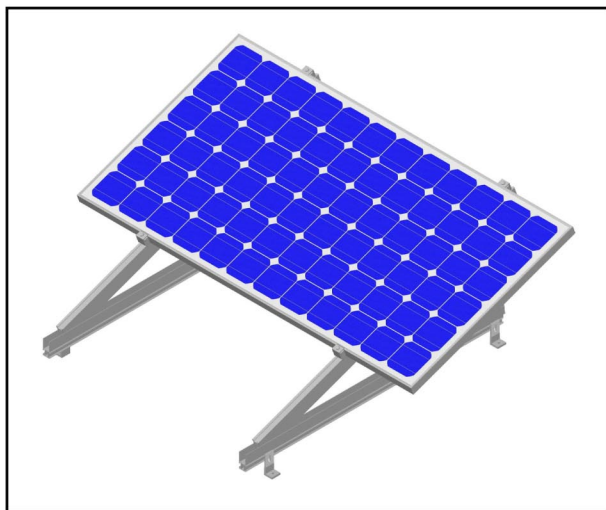


Мини соларна система STS-KY1-EN1-SB2-190W



Описание :

Единична конструкция за един модул комплект с микро инвертор, работещ в паралел с електрическата мрежа. Предназначена за монтаж на плосък бетонен покрив.

- Инсталирана мощност - 190 Wp.
- Максимална изходна мощност - 200 W.
- Ъгъл на наклона 30°.

Спецификация на системата:

1. PV Модул Kyocera KD190GH-2PU.
2. Микроинвертор Enecsys SMI-S200W-60.
3. Единична конструкция (20° - 30°) за монтаж на плосък бетонен покрив, комплект.
4. АС инсталационен кабел 5м. с конектор и щепсел "Шуко".
5. Микрокомпютър с щепсел "Шуко".



Лесен монтаж

Лесен и бърз монтаж посредством сглобяема алуминиева конструкция и елементарно свързване към захранващата мрежа.



Мониторинг (Опция)

Web-базирана система за мониторинг осигуряваща денонощно наблюдение от всяка точка на света.



Надежност

Надежност гарантираща дълга и вярна служба на системата в рамките на четвърт век.



Икономия

Икономия на средства, намаляване на електропотреблението посредством използване на зелена енергия.



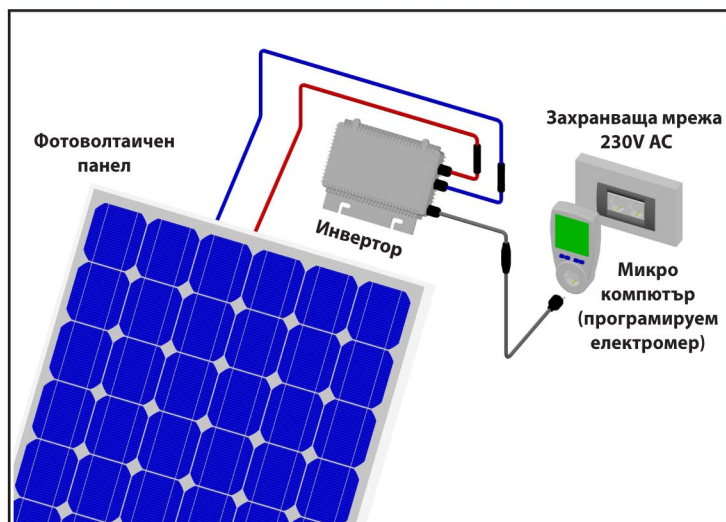
Ефективност

По-голям енергиен добив благодарение на елиминиране на загубите от засенчване, замърсяване и разброс в параметрите на панелите.



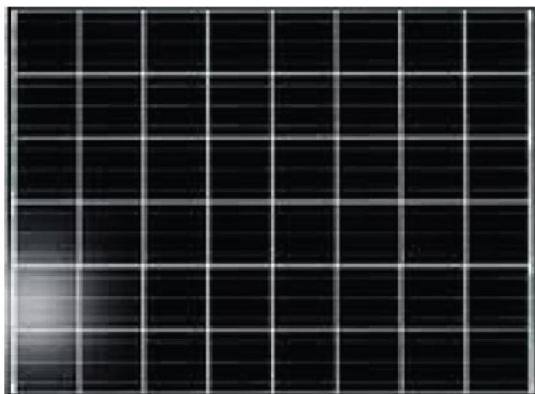
Безопасност

Система използваща микроинвертори работещи с безопасно постоянно напрежение и възпрепятстване на опасността от пожар.



Компоненти на мини система STS-KY1-EN1-SB2-190W

PV Модул Kyocera KD190GH-2PU



Технически данни

Максимална мощност [W]:	190
Напрежение на п. х. [U_{oc} , V]	29.5
Напрежение при P_{max} . [U_{mp} , V]	23,6
Ток на късо съединение [I_{sc} , A]	8.82
Ток при P_{max} . [I_{mp} , A]	8.06
Ефективност на модула [%]	14.30
Толеранс на мощността [%]	+5/-5%
Температурен коефициент I_{sc}	+0,060%/°K
Температурен коефициент U_{oc}	- 0,360%/°K
Температурен коефициент P_{mp}	- 0,460%/°K

Механични характеристики

Размери на модула [мм]	1338/990/46
Тегло [кг]	16.0
Работен температурен диапазон [°C]	-40°C...+85°C
Куплунзи	MC3

Микроинвертор Enecsys SMI-S200W-60



Технически данни

Постояннотокова част (DC)

Номинална входна мощност [W]:	200
Препоръчителна входна мощност [W]:	220
Максимално входно напрежение [U_{max} , V]:	43
Минимално входно напрежение [U_{min} , V]:	20
Диапазон на напрежението в MPP режим [V]:	21 - 35
Максимален входен ток [I_{max} , A]:	11

Променливотокова част (AC)

Максимална изходна мощност [W]:	200
Номинален изходен ток [A]:	0.98
Номинално изходно напрежение [W]:	230
Номинална честота [Hz]:	50
Фактор на мощността $\cos\Phi$	>0,95

Механични характеристики

Размери на корпуса [мм]	262/160/35
Тегло [кг]	1.8
Работен температурен диапазон [°C]	-40°C...+85°C
Куплунзи	MC4
Степен на защита	IP66
Охлаждане	Ест. конвекция

Микрокомпютър LogiLight "Premium"

Технически данни

Номинално напрежение [V]:	230
Максимален ток [A]	16
Номинална честота [Hz]:	50
Толеранс на напрежението [V]	175...275
Работен температурен диапазон [°C]	+5°C...+85°C
Грешка при измерване [%]	+/-2%



Обхват на показанията

Напрежение [V]:	0....9999
Ток [A]	0....16
Честота [Hz]:	0....9999
Мощност [W]	0....9999
Енергия [kWh]	0.00....9999.9
Фактор на мощността $\cos\Phi$	0.20....1.0