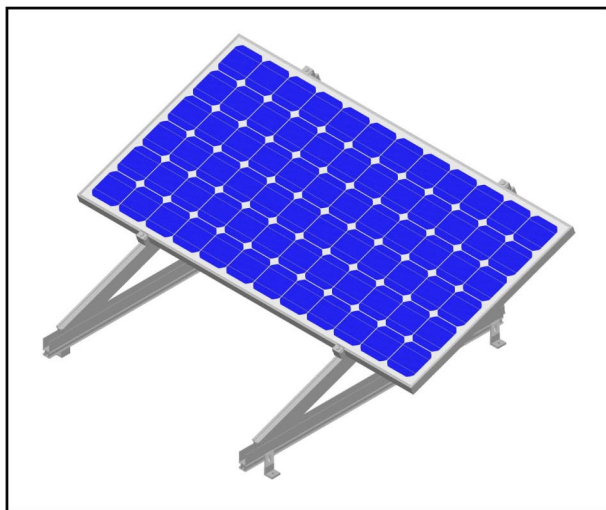


Мини соларна система STS-JA1-IM1-SL3-255W



Описание :

Единична конструкция за един модул комплект с микро инвертор, работещ в паралел с електрическата мрежа. Предназначена за монтаж на ламаринен покрив.

- Инсталирана мощност - 255 Wp.
- Максимална изходна мощност - 230 W.
- Ъгъл на наклона 35°.

Спецификация на системата:

1. PV Модул JA Solar JAP6-60-255 W.
2. Микроинвертор i-Microinverter GT 260 DE.
3. Единична конструкция (35° - 45°) за монтаж на ламаринен покрив, комплект.
4. АС инсталационен кабел 5м. с конектор и щепсел "Шуко".
5. Микрокомпютър с щепсел "Шуко".



Лесен монтаж

Лесен и бърз монтаж посредством сглобяема алуминиева конструкция и елементарно свързване към захранващата мрежа.



Мониторинг (Опция)

Web-базирана система за мониторинг осигуряваща денонощно наблюдение от всяка точка на света.



Надежност

Надежност гарантираща дълга и вярна служба на системата в рамките на четвърт век.



Икономия

Икономия на средства, намаляване на електропотреблението посредством използване на зелена енергия.



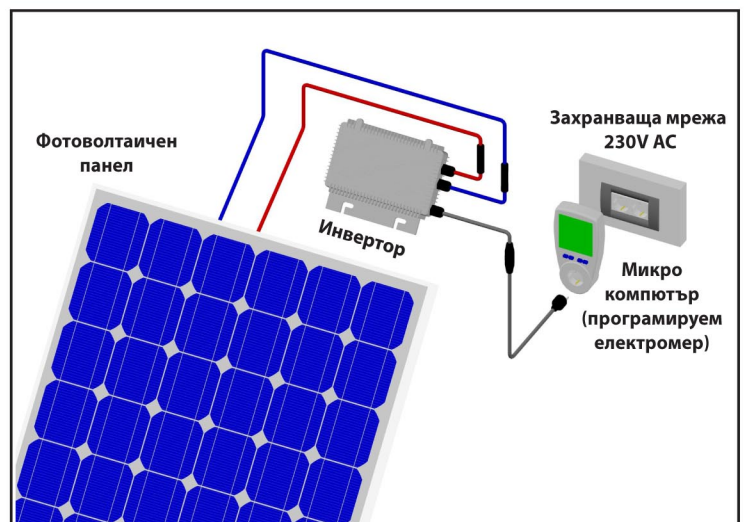
Ефективност

По-голям енергиен добив благодарение на елиминиране на загубите от засенчване, замърсяване и разброс в параметрите на панелите.



Безопасност

Система използваща микроинвертори работещи с безопасно постоянно напрежение и възпрепятстване на опасността от пожар.



Компоненти на мини система STS-JA1-IM1-SL3-255W

PV Модул JA Solar JAP6-60-255 W



Технически данни

Максимална мощност [W]:	255
Напрежение на п. х. [U_{oc} , V]	37.78
Напрежение при P_{max} . [U_{mp} , V]	30.36
Ток на късо съединение [I_{sc} , A]	8.91
Ток при P_{max} . [I_{mp} , A]	8.40
Ефективност на модула [%]	15.59
Толеранс на мощността [W]	-0/+5W
Температурен коефициент I_{sc}	+0.055%/°C
Температурен коефициент U_{oc}	-0.340%/°C
Температурен коефициент P_{mp}	-0.430%/°C

Механични характеристики

Размери на модула [мм]	1650/991/40
Тегло [кг]	19.5
Работен температурен диапазон [°C]	-40°C...+85°C
Куплунзи	MC4

Микроинвертор i-Microinverter GT 260 DE



Технически данни

Постояннотокова част (DC)

Номинална входна мощност [W]:	240
Препоръчителна входна мощност [W]:	260
Максимално входно напрежение [U_{max} , V]:	58
Минимално входно напрежение [U_{min} , V]:	25
Диапазон на напрежението в MP режим [V]:	25 - 50
Максимален входен ток [I_{max} , A]:	12

Променливотокова част (AC)

Максимална изходна мощност [W]:	230
Номинален изходен ток [A]:	0.92
Номинално изходно напрежение [V]:	230
Номинална честота [Hz]:	50
Фактор на мощността $\cos\Phi$	>0.95

Механични характеристики

Размери на корпуса [мм]	232/201/43.1
Тегло [кг]	1.6
Работен температурен диапазон [°C]	-40°C...+65°C
Куплунзи	MC4
Степен на защита	IP66
Охлаждане	Ест. конвекция

Микрокомпютър LogiLight "Premium"

Технически данни

Номинално напрежение [V]:	230
Максимален ток [A]	16
Номинална честота [Hz]:	50
Толеранс на напрежението [V]	175...275
Работен температурен диапазон [°C]	+5°C...+85°C
Грешка при измерване [%]	+/-2%



Обхват на показанията

Напрежение [V]:	0...9999
Ток [A]	0...16
Честота [Hz]:	0...9999
Мощност [W]	0...9999
Енергия [kWh]	0.00...9999.9
Фактор на мощността $\cos\Phi$	0.20...1.0