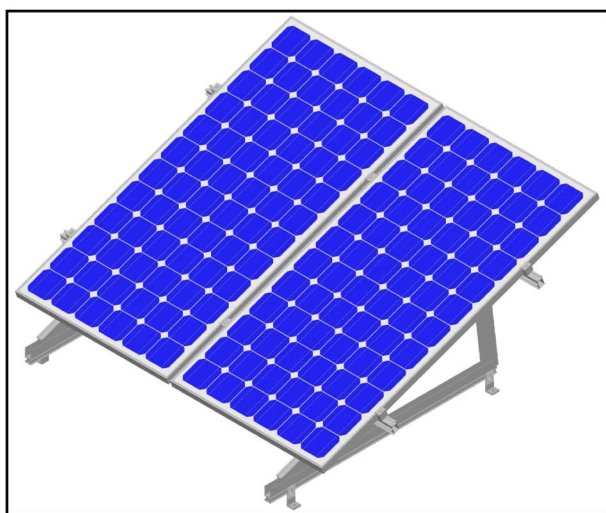


## Мини соларна система STS- JA1-EN5-DL3-510W



### Описание :

Двойна конструкция за два модула комплект с микро инвертор, работещ в паралел с електрическата мрежа. Предназначена за монтаж на ламаринен покрив.

- Инсталирана мощност - 510 Wp.
- Максимална изходна мощност - 450 W.
- Ъгъл на наклона 35°.

### Спецификация на системата:

1. PV Модул JA Solar JAP6-60-255 W.
2. Микроинвертор Enecsys SMI-D480W-60.
3. Двойна конструкция (35° - 45°) за монтаж на ламаринен покрив, комплект.
4. АС инсталационен кабел 5м. с конектор и щепсел "Шуко".
5. Микрокомпютър с щепсел "Шуко".



#### Лесен монтаж

Лесен и бърз монтаж посредством сглобяема алуминиева конструкция и елементарно свързване към захранващата мрежа.



#### Мониторинг (Опция)

Web-базирана система за мониторинг осигуряваща денонощно наблюдение от всяка точка на света.



#### Надежност

Надежност гарантираща дълга и вярна служба на системата в рамките на четвърт век.



#### Икономия

Икономия на средства, намаляване на електропотреблението посредством използване на зелена енергия.



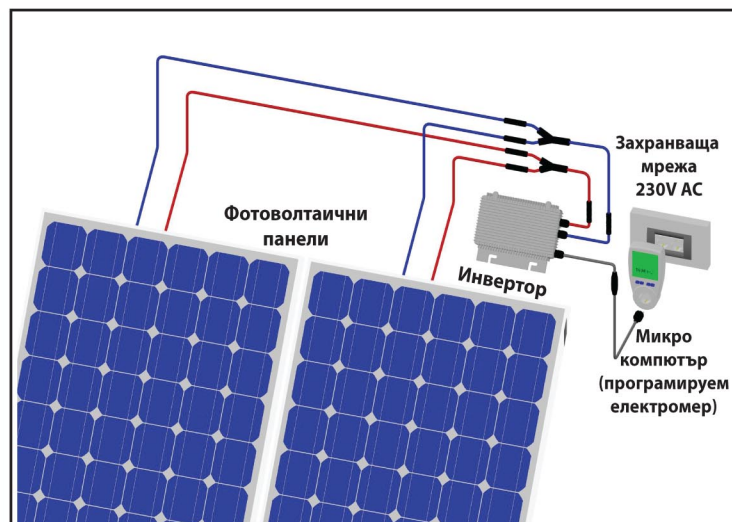
#### Ефективност

По-голям енергиен добив благодарение на елиминирани загуби от засенчване, замърсяване и разброс в параметрите на панелите.



#### Безопасност

Система използва микроинвертори работещи с безопасно постоянно напрежение и възпрепятстване на опасността от пожар.



## Компоненти на мини система STS-JA1-EN5-DL3-510W

PV Модул JA Solar JAP6-60-255 W



### Технически данни

Максимална мощност [W]:	255
Напрежение на п. х. [ $U_{oc}$ , V]	37.78
Напрежение при $P_{max}$ . [ $U_{mp}$ , V]	30.36
Ток на късо съединение [ $I_{sc}$ , A]	8.91
Ток при $P_{max}$ . [ $I_{mp}$ , A]	8.40
Ефективност на модула [%]	15.59
Толеранс на мощността [W]	-0/+5W
Температурен коефициент $I_{sc}$	+0.055%/°C
Температурен коефициент $U_{oc}$	-0.340%/°C
Температурен коефициент $P_{mp}$	-0.430%/°C

### Механични характеристики

Размери на модула [мм]	1650/991/40
Тегло [кг]	19.5
Работен температурен диапазон [°C]	-40°C...+85°C
Куплунзи	MC4

Микроинвертор Enecsys SMI-D480W-60



### Технически данни

#### Постояннотокова част (DC)

Номинална входна мощност [W]:	480
Препоръчителна входна мощност [W]:	500
Максимално входно напрежение [ $U_{max}$ , V]:	44
Минимално входно напрежение [ $U_{min}$ , V]:	20
Диапазон на напрежението в MPPрежим [V]:	24 - 35
Максимален входен ток [ $I_{max}$ , A]:	22

#### Променливотокова част (AC)

Максимална изходна мощност [W]:	450
Номинален изходен тик [A]:	1.96
Номинално изходно напрежение [V]:	230
Номинална честота [Hz]:	50
Фактор на мощността $\cos\Phi$	>0.95

### Механични характеристики

Размери на корпуса [мм]	262/160/40
Тегло [кг]	2.1
Работен температурен диапазон [°C]	-40°C...+85°C
Куплунзи	MC4
Степен на защита	IP66
Охлаждане	Ест. конвекция

## Микрокомпютър LogiLight "Premium"

### Технически данни

Номинално напрежение [V]:	230
Максимален ток [A]	16
Номинална честота [Hz]:	50
Толеранс на напрежението [V]	175...275
Работен температурен диапазон [°C]	+5°C...+85°C
Грешка при измерване [%]	+/-2%



### Обхват на показанията

Напрежение [V]:	0....9999
Ток [A]	0....16
Честота [Hz]:	0....9999
Мощност [W]	0....9999
Енергия [kWh]	0.00....9999.9
Фактор на мощността $\cos\Phi$	0.20....1.0