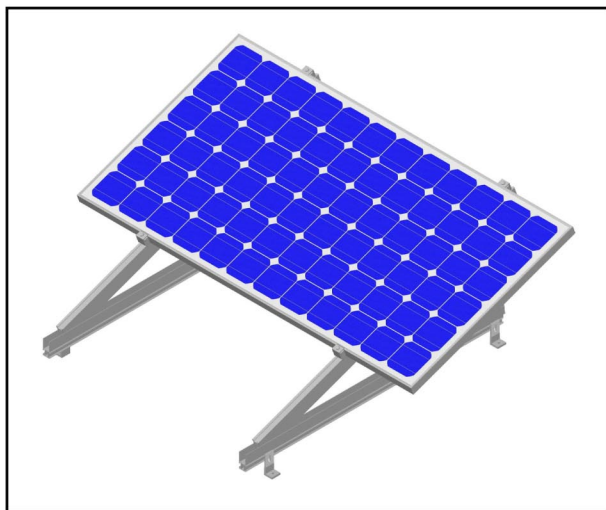


## Мини соларна система STS- JA1-EN2-SB2-255W



### Описание :

Единична конструкция за един модул комплект с микро инвертор, работещ в паралел с електрическата мрежа. Предназначена за монтаж на плосък бетонен покрив.

- Инсталирана мощност - 255 Wp.
- Максимална изходна мощност - 225 W.
- Ъгъл на наклона 30°.

### Спецификация на системата:

1. PV Модул JA Solar JAP6-60-255 W.
2. Микроинвертор Enecsys SMI-S240W-60.
3. Единична конструкция (20° - 30°) за монтаж на плосък бетонен покрив, комплект.
4. АС инсталационен кабел 5м. с конектор и щепсел "Шуко".
5. Микрокомпютър с щепсел "Шуко".



#### Лесен монтаж

Лесен и бърз монтаж посредством сглобяема алуминиева конструкция и елементарно свързване към захранващата мрежа.



#### Мониторинг (Опция)

Web-базирана система за мониторинг осигуряваща денонощно наблюдение от всяка точка на света.



#### Надежност

Надежност гарантираща дълга и вярна служба на системата в рамките на четвърт век.



#### Икономия

Икономия на средства, намаляване на електропотреблението посредством използване на зелена енергия.



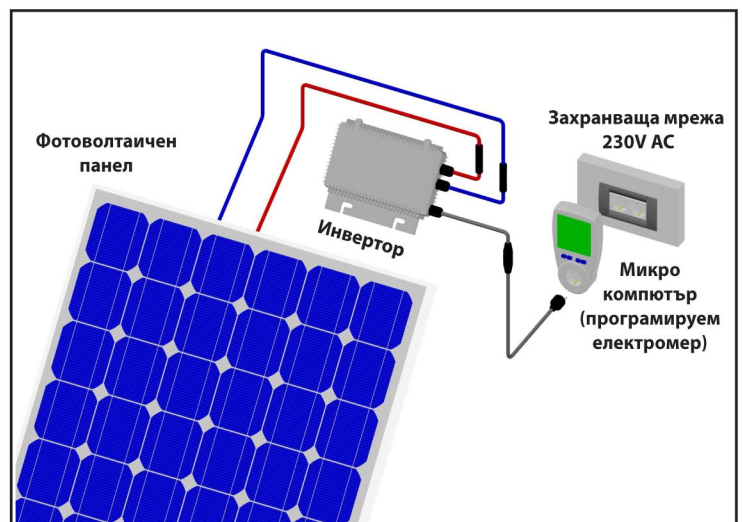
#### Ефективност

По-голям енергиен добив благодарение на елиминиране на загубите от засенчване, замърсяване и разброс в параметрите на панелите.



#### Безопасност

Система използваща микроинвертори работещи с безопасно постоянно напрежение и възпрепятстване на опасността от пожар.



## Компоненти на мини система STS-JA1-EN2-SB2-255W

PV Модул JA Solar JAP6-60-255 W



### Технически данни

Максимална мощност [W]:	255
Напрежение на п. х. [ $U_{oc}$ , V]	37.78
Напрежение при $P_{max}$ . [ $U_{mp}$ , V]	30,36
Ток на късо съединение [ $I_{sc}$ , A]	8.91
Ток при $P_{max}$ . [ $I_{mp}$ , A]	8.40
Ефективност на модула [%]	15.59
Толеранс на мощността [W]	-0/+5W
Температурен коефициент $I_{sc}$	+0,055%/°C
Температурен коефициент $U_{oc}$	-0,340%/°C
Температурен коефициент $P_{mp}$	-0,430%/°C

### Механични характеристики

Размери на модула [мм]	1650/991/40
Тегло [кг]	19,5
Работен температурен диапазон [°C]	-40°C...+85°C
Куплунзи	MC4

Микроинвертор Enecsys SMI-S240W-60



### Технически данни

#### Постояннотокова част (DC)

Номинална входна мощност [W]:	240
Препоръчителна входна мощност [W]:	260
Максимално входно напрежение [ $U_{max}$ , V]:	44
Минимално входно напрежение [ $U_{min}$ , V]:	20
Диапазон на напрежението в MPP режим [V]:	23 - 32
Максимален входен ток [ $I_{max}$ , A]:	11

#### Променливотокова част (AC)

Максимална изходна мощност [W]:	225
Номинален изходен ток [A]:	0.98
Номинално изходно напрежение [W]:	230
Номинална честота [Hz]:	50
Фактор на мощността $\cos\Phi$	>0,95

### Механични характеристики

Размери на корпуса [мм]	262/160/36
Тегло [кг]	1.8
Работен температурен диапазон [°C]	-40°C...+85°C
Куплунзи	MC4
Степен на защита	IP66
Охлаждане	Ест. конвекция

## Микрокомпютър LogiLight "Premium"

### Технически данни

Номинално напрежение [V]:	230
Максимален ток [A]	16
Номинална честота [Hz]:	50
Толеранс на напрежението [V]	175...275
Работен температурен диапазон [°C]	+5°C...+85°C
Грешка при измерване [%]	+/-2%



### Обхват на показанията

Напрежение [V]:	0....9999
Ток [A]	0....16
Честота [Hz]:	0....9999
Мощност [W]	0....9999
Енергия [kWh]	0.00....9999.9
Фактор на мощността $\cos\Phi$	0.20....1.0