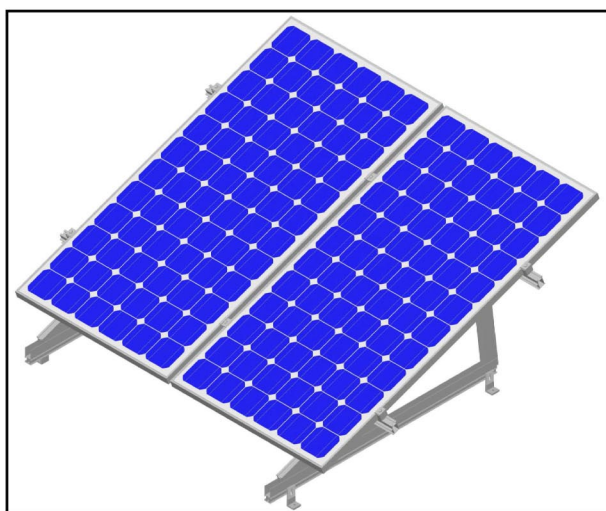


Мини соларна система STS-EQ1-AE2-DL2-340W



Описание :

Двойна конструкция за два модула комплект с микро инвертор, работещ в паралел с електрическата мрежа. Предназначена за монтаж на ламаринен покрив.

- Инсталирана мощност - 340 Wp.
- Максимална изходна мощност - 330 W.
- Ъгъл на наклона 30°.

Спецификация на системата:

1. PV Модул EQ SOLAR -EQS170D-24-170W.
2. Микроинвертор AEconversion INV350-60EU-BG.
3. Двойна конструкция (20° - 30°) за монтаж на ламаринен покрив, комплект.
4. АС инсталационен кабел 5м. с конектор и щепсел "Шуко".
5. Микрокомпютър с щепсел "Шуко".



Лесен монтаж

Лесен и бърз монтаж посредством сглобяема алуминиева конструкция и елементарно свързване към захранващата мрежа.



Мониторинг (Опция)

Система за мониторинг осигуряваща наблюдение на параметрите посредством специализиран софтуер.



Надежност

Надежност гарантираща дълга и вярна служба на системата в рамките на четвърт век.



Икономия

Икономия на средства, намаляване на електропотреблението посредством използване на зелена енергия.



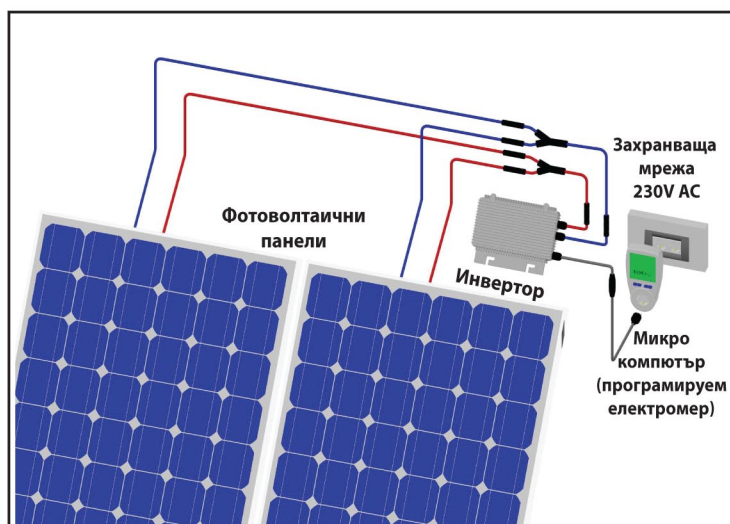
Ефективност

По-голям енергиен добив благодарение на елиминирани загубите от засенчване, замърсяване и разброс в параметрите на панелите.



Безопасност

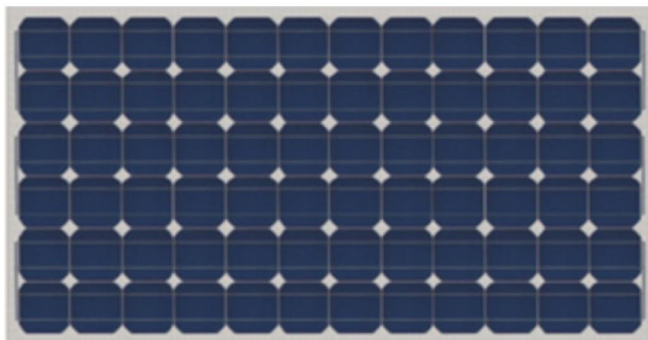
Система използвава микроинвертори работещи с безопасно постоянно напрежение и възпрепятстване на опасността от пожар.



Компоненти на мини система STS-EQ1-AE2-DL2-340W

PV Модул EQ SOLAR -EQS170D-24-170W

Микроинвертор INV350-60EU-BG



Технически данни

Максимална мощност [W]:	170
Напрежение на п. х. [Uoc, V]	44.5
Напрежение при Pmax. [Ump, V]	35.9
Ток на късо съединение [Isc, A]	5.15
Ток при Pmax. [Imp, A]	4.70
Ефективност на модула [%]	15.9
Толеранс на мощността [%]	+/-3%
Температурен коефициент Isc	+0.03273%/°C
Температурен коефициент Uoc	-0.29851%/°C
Температурен коефициент Pmp	-0.41438%/°C

Механични характеристики

Размери на модула [мм]	1585/805/34
Тегло [кг]	16.2
Работен температурен диапазон [°C]	-40°C...+85°C
Куплунзи	MC4

Технически данни

Постояннотокова част (DC)

Номинална входна мощност [W]:	350
Препоръчителна входна мощност [W]:	350
Максимално входно напрежение [Umax, V]:	60
Минимално входно напрежение [Umin, V]:	18
Диапазон на напрежението в MPPрежим [V]:	20 - 50
Максимален входен ток [Imax, A]:	11

Променливотокова част (AC)

Максимална изходна мощност [W]:	330
Номинален изходен ток [A]:	1.4
Номинално изходно напрежение [W]:	230
Номинална честота [Hz]:	50
Фактор на мощността CosΦ	>0.99

Механични характеристики

Размери на корпуса [мм]	314/267/66.5
Тегло [кг]	2.5
Работен температурен диапазон [°C]	-25°C...+70°C
Куплунзи	MC4
Степен на защита	IP65
Охлаждане	Ест. конвекция

Микрокомпютър LogiLight "Premium"

Технически данни

Номинално напрежение [V]:	230
Максимален ток [A]	16
Номинална честота [Hz]:	50
Толеранс на напрежението [V]	175...275
Работен температурен диапазон [°C]	+5°C...+85°C
Грешка при измерване [%]	+/-2%



Обхват на показанията

Напрежение [V]:	0...9999
Ток [A]	0...16
Честота [Hz]:	0...9999
Мощност [W]	0...9999
Енергия [kWh]	0.00...9999.9
Фактор на мощността CosΦ	0.20...1.0