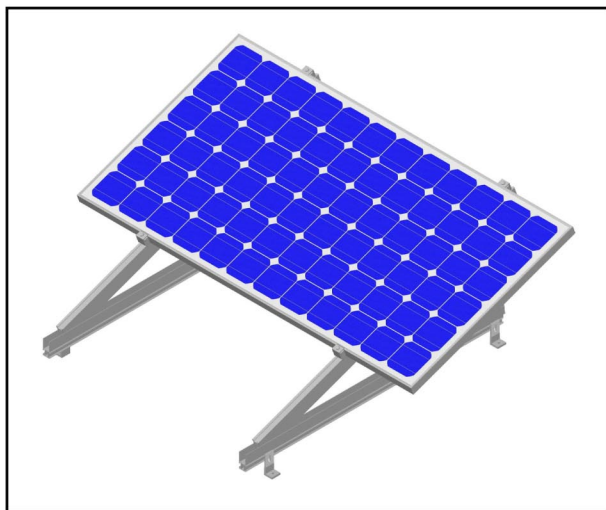


## Мини соларна система STS-BS1-EN2-SL3-235W



### Описание :

Единична конструкция за един модул комплект с микро инвертор, работещ в паралел с електрическата мрежа. Предназначена за монтаж на ламаринен покрив.

- Инсталирана мощност - 235 Wp.
- Максимална изходна мощност - 225 W.
- Ъгъл на наклона 35°.

### Спецификация на системата:

1. PV Модул Bosch Solar M235 Mono.
2. Микроинвертор Enecsys SMI-S240W-60.
3. Единична конструкция (35° - 45°) за монтаж на ламаринен покрив, комплект.
4. АС инсталационен кабел 5м. с конектор и щепсел "Шуко".
5. Микрокомпютър с щепсел "Шуко".



#### Лесен монтаж

Лесен и бърз монтаж посредством сглобяема алуминиева конструкция и елементарно свързване към захранващата мрежа.



#### Мониторинг (Опция)

Web-базирана система за мониторинг осигуряваща денонощно наблюдение от всяка точка на света.



#### Надежност

Надежност гарантираща дълга и вярна служба на системата в рамките на четвърт век.



#### Икономия

Икономия на средства, намаляване на електропотреблението посредством използване на зелена енергия.



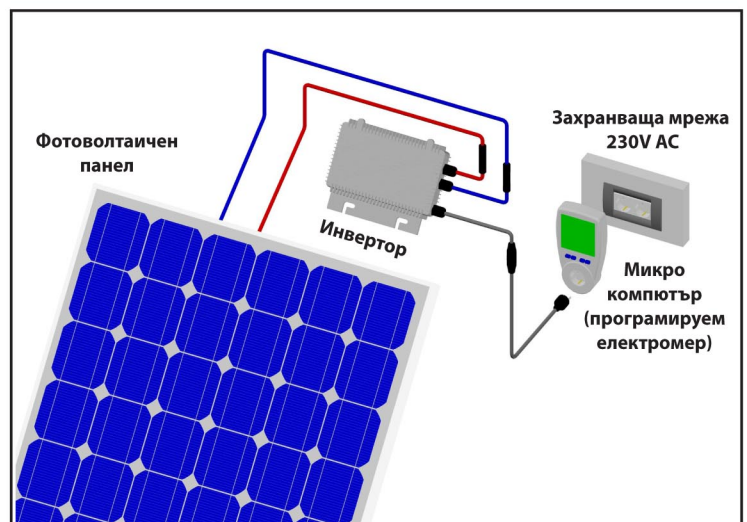
#### Ефективност

По-голям енергиен добив благодарение на елиминиране на загубите от засенчване, замърсяване и разброс в параметрите на панелите.



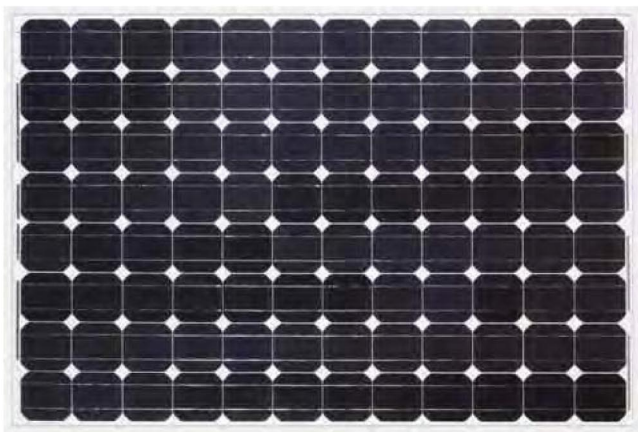
#### Безопасност

Система използваща микроинвертори работещи с безопасно постоянно напрежение и възпрепятстване на опасността от пожар.



## Компоненти на мини система STS-BS1-EN2-SL3-235W

PV Модул Bosch Solar M235 Mono



### Технически данни

Максимална мощност [W]:	235
Напрежение на п. х. [Uoc, V]	36.60
Напрежение при Pmax. [Ump, V]	30.00
Ток на късо съединение [Isc, A]	8.40
Ток при Pmax. [Imp, A]	7.85
Ефективност на модула [%]	14.61
Толеранс на мощността [%]	+/-3%
Температурен коефициент Isc	+0.039%/°K
Температурен коефициент Uoc	-0.360%/°K
Температурен коефициент Pmp	-0.500%/°K

### Механични характеристики

Размери на модула [мм]	1662/992/42
Тегло [кг]	22.0
Работен температурен диапазон [°C]	-40°C...+85°C
Куплунзи	MC4

Микроинвертор Enecsys SMI-S240W-60



### Технически данни

#### Постояннотокова част (DC)

Номинална входна мощност [W]:	240
Препоръчителна входна мощност [W]:	260
Максимално входно напрежение [Umax, V]:	44
Минимално входно напрежение [Umin, V]:	20
Диапазон на напрежението в MPP режим [V]:	23 - 32
Максимален входен ток [Imax, A]:	11

#### Променливотокова част (AC)

Максимална изходна мощност [W]:	225
Номинален изходен ток [A]:	0.98
Номинално изходно напрежение [V]:	230
Номинална честота [Hz]:	50
Фактор на мощността CosΦ	>0.95

### Механични характеристики

Размери на корпуса [мм]	262/160/36
Тегло [кг]	1.8
Работен температурен диапазон [°C]	-40°C...+85°C
Куплунзи	MC4
Степен на защита	IP66
Охлаждане	Ест. конвекция

## Микрокомпютър LogiLight "Premium"

### Технически данни

Номинално напрежение [V]:	230
Максимален ток [A]	16
Номинална честота [Hz]:	50
Толеранс на напрежението [V]	175...275
Работен температурен диапазон [°C]	+5°C...+85°C
Грешка при измерване [%]	+/-2%



### Обхват на показанията

Напрежение [V]:	0...9999
Ток [A]	0...16
Честота [Hz]:	0...9999
Мощност [W]	0...9999
Енергия [kWh]	0.00...9999.9
Фактор на мощността CosΦ	0.20...1.0